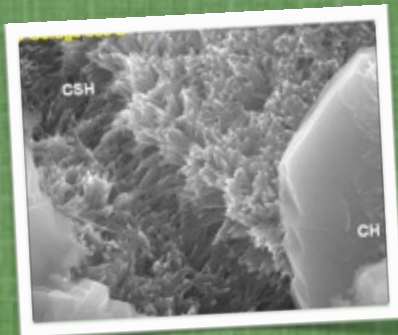
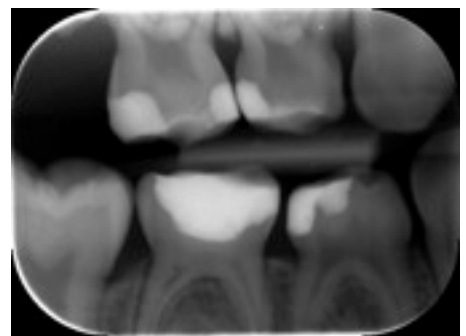


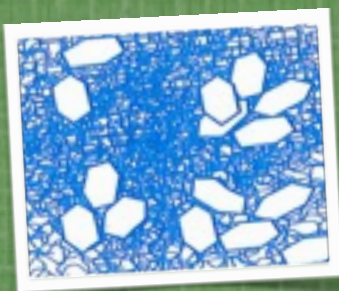
MEDIZINISCHER PORTLAND ZEMENT®

CE 1250 MEDCEM GMBH

MEDCEM SR 10 04050



Medcem GmbH
Bahnhofstrasse 14
CH 8570 Weinfelden
Büro: +41 (0) 71 620 04 21
Fax: +41 (0) 71 620 04 22
E-Mail: info@medcem.ch
www.medcem.ch



Portland Zement = Mineral Trioxid Aggregat

Alle kommerziellen MTA Produkte bestehen aus Portland Zement.
Medizinischer Portland Zement ist frei von Zusatzstoffen, welche die Farbstabilität von behandelten Zähnen beeinflussen könnten.

Ideal für die Kinderzahnmedizin

- Keine Produkte mehr mit Formaldehyde und Kresol !
- Endlich auch bioinduktive Materialien bei Milchzähnen!

MTA (Mineral Trioxid Aggregat) besteht immer aus einem Auswahl von Portland Zementen.

Die meisten MTA Produkte beinhalten Zusätze zur Erhöhung der Röntgensichtbarkeit.

Medizinischer Portland Zement ist eine speziell selektionierte und aufbereitete Auswahl von geeigneten Portland Zementen.

Wird auf 20 Schwermetalle kontrolliert!

Medizinischer Portland Zement ist ein endodontischer Reparaturzement, welcher sich durch seine hervorragende Biokompatibilität, seine exzellenten Materialeigenschaften und seine kontrollierte Armut an Schwermetallen auszeichnet.

Eigenschaften:

- Biokompatibel
- Bioinduktiv
- bakterien dicht
- bindet unter Feuchtigkeit ab
- breites Indikationsspektrum
- fördert die Bildung von Dentinbrücken und periradikulärem Zement
- ideales Material für Pulpaüberkappungen
- CE 1250 zertifiziert
- Der Gehalt an Arsen, Blei, Nickel, Cadmium (und 16 weitere SM) wird ständig überwacht!